



Universiteit
Leiden
The Netherlands

De ontvangst van het werk van René Lalique (1860-1945) in Nederland

Booij, L.

Citation

Booij, L. (2013, June 18). *De ontvangst van het werk van René Lalique (1860-1945) in Nederland*. Gemeentemuseum Den Haag, Waanders Uitgevers, Zwolle. Retrieved from <https://hdl.handle.net/1887/20978>

Version: Corrected Publisher's Version

License: [Licence agreement concerning inclusion of doctoral thesis in the Institutional Repository of the University of Leiden](#)

Downloaded from: <https://hdl.handle.net/1887/20978>

Note: To cite this publication please use the final published version (if applicable).

Cover Page



Universiteit Leiden



The handle <http://hdl.handle.net/1887/20978> holds various files of this Leiden University dissertation.

Author: Booi, Lennart

Title: De ontvangst van het werk van René Lalique (1860-1945) in Nederland

Issue Date: 2013-06-18

Bijlage

De Collectie Nederland



- 1 Broche**
 Ontwerpdata: 1897
 Goud, barokparel en email in de vorm van een narrenkop, het hoofdje van gesneden lithosteent
 Lengte: 7 cm
 Gesigneerd Lalique
 Collectie Rijksmuseum Amsterdam
 Aankoop 1969
 Inventarisnummer: BK-1969-2
 Vgl.: Barten 1977, p. 285, afb. 520 (Gulbenkian collectie)



- 2 Haarkam**
 Ontwerpdata: 1902
 Hoorn, goud en diamanten. De kam is op Japanse modellen geïnspireerd en heeft de vorm van twee heestertakken met bloemen
 Hoogte: 16 cm, breedte: 8 cm
 Gesigneerd Lalique
 Collectie Rijksmuseum Amsterdam
 Aankoop Inez Stodel 1987
 Inventarisnummer: BK-1987-2
 Vgl.: Barten 1977, p. 200, afb. 125 (Gulbenkian collectie)



- 3 Broche**
 Ontwerpdata: 1904-06
 Goud, diamanten en vensteremail. Korenbloemen rondom een centrale diamant
 Lengte: 7 cm
 Gesigneerd Lalique
 Collectie Rijksmuseum Amsterdam
 Aankoop 1971
 Inventarisnummer: BK-1971-6
 Vgl.: Barten 1977, p. 429, afb. 1136



- 4 Ex-Libris**
 Ontwerpdata: 1905?
 Litho; de naam *Emilie* staat vermoedelijk voor Emilie Grigsby
 Rechtsonder gesigneerd R. Lalique
 Afmetingen: 6,83 cm x 13,02 cm
 Collectie Stedelijk Museum Amsterdam
 Herkomst onbekend
 Inventarisnummer: TYP 06498
 Vgl. Currier Collectie, Manchester (USA)



5 Parfumflesje *Pavot*

Ontwerpdata: 1910, Atelier Combs-la-Ville
 In de mal geblazen persglas, voorzien van losse bodem;
 gepolijst en grijs gepatineerd
 Hoogte: 6,8 cm
 Gesigneerd met diamantstift R. Lalique en
 controlenummer 169
 Collectie Nationaal Glasmuseum Leerdam
 Aankoop op veiling 1974
 Inventarisnummer: 1425
 Zie: Marcilhac 2011, p. 325, no. 476



6 Parfumflesje *Petites feuilles*

Ontwerpdata: 1910, Atelier Combs-la-Ville
 In de mal geblazen persglas; gesatineerd en gepolijst
 Hoogte: 10,2 cm
 Gesigneerd met krassignatuur Lalique
 Collectie Museum Boijmans Van Beuningen Rotterdam
 Schenking Van der Schilden 1921
 Inventarisnummer: V 980 a-b (KN&V)
 Zie: Marcilhac 2011, p. 325, no. 478



7 Doos *Louveciennes*

Ontwerpdata: 1910, Atelier Clairfontaine
 In de mal geblazen persglas; gesatineerd. Op bovenzijde
 twee dansende vrouwenfiguren die bloemen strooien,
 op de zijranden in reliëf aangebrachte takken en
 bladmotieven
 Hoogte: 5,5 cm, diameter: 6,5 cm
 Gesigneerd Lalique dépose meegeperst
 Collectie Museum Boijmans Van Beuningen Rotterdam
 Schenking Van der Schilden 1921
 Inventarisnummer: 678 a-b (KN&V)
 Zie: Marcilhac 2011, p. 223, no. 5



8 Inktpot *Nenuphar*

Ontwerpdata: 1910, Atelier Combs-la-Ville
 In de mal geblazen persglas; wit gesatineerd
 Hoogte: 3,8 cm, diameter: 8,5 cm
 Op zijvlak gesigneerd Lalique
 Collectie Museum Boijmans Van Beuningen Rotterdam
 Schenking Van der Schilden 1921
 Inventarisnummer: 663 a-b (KN&V)
 Zie: Marcilhac 2011, p. 315, no. 425



- 9** **Parfumflesje A Cotes bouchon papillons**
 Ontwerpdata: 1911, Atelier Combs-la-Ville
 In de mal geblazen persglas, gesatineerd en gepolijst.
 Op de deksel een viertal vlinders
 Hoogte: 6 cm
 Gesigneerd met een krasmerk Lalique en
 controlenummer 80
 Collectie Museum Boijmans Van Beuningen Rotterdam
 Schenking Van der Schilden 1921
 Inventarisnummer: 672 a-b (KN&V)
 Zie: Marcilhac 2011, p. 325, no. 477



- 10** **Doosje Quatre scarabees**
 Ontwerpdata: 1911, Atelier Combs-la-Ville
 In de mal geblazen persglas; gesatineerd en gepolijst.
 Decoratie van plantmotieven, scarabeeën en een
 bloem
 Hoogte: 6 cm, diameter: 8,5 cm
 Gesigneerd op onderzijde geperst R. Lalique
 Collectie Museum Boijmans Van Beuningen Rotterdam
 Schenking Van der Schilden 1921
 Inventarisnummer: 661 a-b (KN&V)
 Zie: Marcilhac 2011, p. 225, no.15



- 11** **Doosje Quatre papillons**
 Ontwerpdata: 1911, Combs-la-Ville
 In de mal geblazen persglas; gesatineerd en gedeeltelijk
 gepolijst, sporen van blauw patina. Decoratie van
 plantmotieven, deksel voorzien van vier naar elkaar
 gerichte vlinders
 Hoogte: 4 cm, diameter: 7 cm
 Gesigneerd op de onderzijde Lalique dépose meegeperst
 Collectie Museum Boijmans Van Beuningen Rotterdam
 Schenking Van der Schilden 1921
 Inventarisnummer: 679 a-b (KN&V)
 Zie: Marcilhac 2011, p. 225, no. 14



- 12** **Vaas Gobelet six figurines**
 Ontwerpdata: 1912, Combs-la-Ville
 In de mal geblazen persglas; gepolijst, sepia
 gepatineerd. Decoratie van zes vrouwenfiguren in
 verdiepte nissen
 Hoogte: 19,3 cm
 Gesigneerd met graveerstift op de onderzijde R. Lalique
 Collectie Museum Boijmans Van Beuningen Rotterdam
 Schenking Van der Schilden 1921
 Inventarisnummer: 1496 (KN&V)
 Zie: Marcilhac 2011, p. 417, no. 903



13 Dekselvaas *Fontaines*

Ontwerpdata: 1912, Combs-la-Ville

In de mal geblazen, met geperste deksel; gesatineerd en gedeeltelijk gepolijst. Decoratie van watervallen en faunhoofden

Hoogte: 15,3 cm

Gesigneerd aan de onderzijde met vroeg krasmerk Lalique
Collectie Gemeentemuseum Den Haag

Inventarisnummer: 0392110

Aankoop Liberty Den Haag voor 80 gulden, december 1925

Zie: Marcilhac 2011, p. 418, no. 906



14 Parfumflesje *Roses* voor D'Orsay

Ontwerpdata: 1912, Combs-la-Ville

In de mal geblazen persglas; gesatineerd en gedeeltelijk gepolijst. Gestileerde plantmotieven, de stop in de vorm van een vrouwenfiguur

Hoogte: 9,8 cm

Gesigneerd op de onderzijde met extended L signatuur
Lalique meegeperst

Collectie Museum Boijmans Van Beuningen Rotterdam

Schenking Van der Schilden 1921

Inventarisnummer: 675 a-b (KN&V)

Zie: Marcilhac 2011, p. 943, no. 11



15 Asbakje *Deux Zéphyr*s

Ontwerpdata: 1913, Combs-la-Ville

Persglas; gesatineerd en grijs gepatineerd. Decoratie van twee blazende puttihoofdjes, omringd door wolken en windpluimen

Diameter: 7,8 cm

Gesigneerd aan de onderzijde met vroeg krasmerk
Lalique

Collectie Museum Boijmans Van Beuningen Rotterdam

Inventarisnummer: 660 (KN&V)

Schenking Van der Schilden 1921

Zie: Marcilhac 2011, p. 269, no. 275



16 Karaf *Masques*

Ontwerpdata: 1913, Combs-la-Ville

Wit glas; sepia gepatineerd. Decoratie van faunmaskers.
Stop van verzilverd metaal, decoratie van druivenrank

Hoogte: 32 cm (met stop)

Signatuur in bodem gekrast R. Lalique

Collectie Museum Boijmans Van Beuningen Rotterdam

Inventarisnummer: V 981 a-b (KN&V)

Schenking Van der Schilden 1921

Zie: Marcilhac 2011, p. 738, no. 3156

**17 Vaas Courges**

Ontwerpdata: 1914, Combs-la-Ville

In de mal geperst en geblazen; gesatineerd, zwart-groen gepatineerd, oppervlakte besprenkeld met zilver.

Decoratie van kalebassen, takken en blaadjes

Hoogte: 19 cm

Gesigneerd met geperst extended L, Lalique

Collectie Rijksmuseum Amsterdam

Inventarisnummer: R.B.K. 1968-150

Aankoop Mak van Waay 1968

Zie: Marcilhac 2011, p. 417, no. 900

**18 Vaas Monnaie du pape**

Ontwerpdata: 1914, Combs-la-Ville

In mal geblazen en geperst; gesatineerd en zwart gepatineerd met enkele gepolijste delen. Decoratie van judaspenningen

Hoogte: 23 cm

Gesigneerd in de mal op onderzijde geperst R. Lalique

Collectie Keramiekmuseum Prinsessehof Leeuwarden

Inventarisnummer: GMP 1988-70

Schenking erven Paul Citroen 1969

Zie: Marcilhac 2011, p. 416, no. 897

**19 Bokaal Coupe Ville de Paris**

Ontwerpdata: 1914, Clairfontaine, oplage 20

Persglas; gesatineerd en sepia gepatineerd; de drie onderdelen zijn met verguld metalen zettingen aan elkaar verbonden. Decoratie van een viertal symmetrische takversieringen

Hoogte: 37,5 cm

Gesigneerd op onderste ring Lalique en in de voetrand Lalique

Collectie Gemeentemuseum Den Haag

Inventarisnummer: 0392125

Schenking van de stad Parijs op 6 juni 1914 aan de

Haagse burgemeester jhr. mr. F.H.A. van Karnebeek.

In 1926 aan museum geschonken. De oorspronkelijk lederen cassette is verdwenen

Vgl.: Marcilhac 2011, p. 91, afbeelding linksboven



20 Vaas Monnaie du pape

Ontwerpdata: 1914, Combs-la-Ville

In de mal geblazen en geperst glas; gesatineerd en deels gepolijst. Decoratie van judaspenningen en takken

Hoogte: 23 cm

Gesigneerd in de mal op onderzijde geperst R. Lalique
Collectie Museum Boijmans Van Beuningen Rotterdam

Inventarisnummer: 676 (KN&V)

Schenking Van der Schilden 1921

Zie: Marcilhac 2011, p. 416, no. 897



21 Vaas Gui

Ontwerpdata: 1920, Combs-la-Ville

In de mal geblazen persglas; gesatineerd, gedeeltelijk gepolijst. Gestileerde plantmotieven van maretakken

Hoogte: 17 cm

Gesigneerd op de onderzijde R. Lalique meegeperst
Collectie Museum Boijmans Van Beuningen Rotterdam

Aankoop Luca Dosi Delfini 1981

Inventarisnummer: V 2505 KN&V

Zie: Marcilhac 2011, p. 427, no. 948



22 Vaas Gui

Ontwerpdata: 1920, Combs-la-Ville

In de mal geblazen persglas; gesatineerd en gedeeltelijk gepolijst, restant van bruin patina. Gestileerde plantmotieven van maretakken

Hoogte: 17 cm

Gesigneerd op de onderzijde R.. Lalique meegeperst en gegraveerd

Collectie Gemeentemuseum Den Haag

Aankoop Mak van Waay 1967

Inventarisnummer: 0392217

Zie: Marcilhac 2011, p. 427, no. 948



23 Vaas Gui

Ontwerpdata: 1920, Combs-la-Ville

In de mal geblazen persglas; gesatineerd en gedeeltelijk gepolijst. Gestileerde plantmotieven van maretakken

Hoogte: 17 cm

Gesigneerd op de onderzijde R. Lalique meegeperst
Collectie Rijksmuseum Amsterdam

Schenking mevrouw P. le Corbeiller-Posthuma 1976

Inventarisnummer: R.B.K. 1976-25

Zie: Marcilhac 2011, p. 427, no. 948

**24 Vaas Muguet**

Ontwerpdatum: 1920, Combs-la-Ville

In de mal geblazen persglas; gesatineerd en gepolijst.

Gestileerde motieven van lelietjes-van-dalen en grote bladeren

Hoogte: 16 cm

Gesigneerd op de onderzijde R. Lalique meegeperst
Collectie Museum Boijmans Van Beuningen Rotterdam
Schenking Van der Schilden 1921

Inventarisnummer: V 677 (KN&V)

Zie: Marcilhac 2011, p. 425, no. 933

**25 Parfumflacon Serpent**

Ontwerpdatum: 1920, Combs-la-Ville

In de mal geblazen persglas; deels gesatineerd en gepolijst, restanten van sepia patina. Reliëf van slangenlijf, stopje als een opengesperde slangenbek

Hoogte: 9 cm

Signatuur op de bodem meegeperst Lalique
Collectie Museum Boijmans Van Beuningen Rotterdam
Schenking Van der Schilden 1921

Inventarisnummer: V 935 a-b (KN&V)

Zie: Marcilhac 2011, p. 331, no. 502

**26 Schaal Martigues**

Ontwerpdatum: 1920, Combs-la-Ville (depot 17 maart 1922)

In de mal geperst; opaline, gesatineerd en gedeeltelijk gepolijst. Decoratie van gestileerde vissen, voet in de vormen van rugschubben

Diameter: 36 cm, hoogte: 6 cm

Gesigneerd op de onderzijde R. Lalique meegeperst
Collectie Museum Boijmans Van Beuningen Rotterdam
Herkomst onbekend

Inventarisnummer: V 934 (KN&V)

Zie: Marcilhac 2011, p. 290, no. 377

**27 Siervaas Sirènes avec bouchon figurines**

Ontwerpdatum: 1920

In de mal geblazen persglas, gedeeltelijk gepolijst, stop gesatineerd. Decoratie van zeemeerminnen, stop in de vorm van een zittende, naakte vrouwenfiguur

Hoogte: 36 cm

Gesigneerd op de onderzijde R. Lalique
Collectie Museum Boijmans Van Beuningen Rotterdam
Schenking Van der Schilden 1921

Inventarisnummer: V 917 a-b (KN&V)

Zie: Marcilhac 2011, p. 411, no. 883



28 Doosje Gui

Ontwerpdata: 1920, Wingen sur Moder
 In de mal geperst glas; gesatineerd, gedeeltelijk gepolijst.
 Decor van maretakken
 Diameter: 10,4 cm, hoogte: 3,8 cm
 Gesigneerd op de onderzijde met masker merk (zeer zelden gebruikt)
 Collectie Museum Boijmans Van Beuningen Rotterdam
 Herkomst onbekend
 Inventarisnummer: 681 a-b (KN&V)
 Zie: Marcilhac 2011, p. 234, no. 65



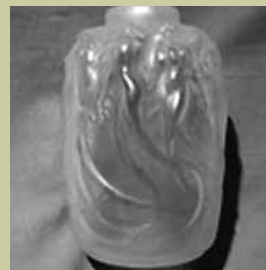
29 Doosje Coquilles

Ontwerpdata: 1920, Wingen sur Moder
 In de mal geperst glas; gepolijst en groenblauw gepatineerd. Abstract verdiept schelpendecor
 Diameter: 7 cm, hoogte: 4,8 cm
 Gesigneerd op de onderzijde R. Lalique meegeperst
 Collectie Museum Boijmans Van Beuningen Rotterdam
 Herkomst onbekend
 Inventarisnummer: 680 a-b (KN&V)
 Zie: Marcilhac 2011, p. 236, no. 71



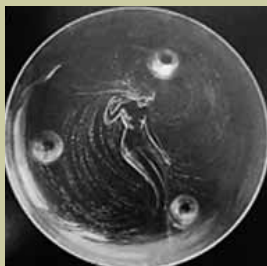
30 Drinkbeker Marguerites

Ontwerpdata: 1920, Wingen sur Moder, ontwerp Suzanne Lalique
 Geblazen persglas. De voet voorzien van gedeeltelijk gepolijste bloemmotieven
 Hoogte: 12,5 cm
 Gesigneerd op de onderzijde R. Lalique meegeperst
 Collectie Museum Boijmans Van Beuningen Rotterdam
 Herkomst onbekend
 Inventarisnummer: V 877 (KN&V)
 Zie: Marcilhac 2011, p. 768, no. 3404 (vgl. catalogus Metz 1921)



31 Brûle parfum Sirènes

Ontwerpdata: 1920, Combs-la-Ville
 In de mal geblazen persglas; resten van groen patina.
 Decor van sirenes in opalineglas
 Hoogte: 13 cm
 Signatuur met diamantstift R. Lalique France No. 2651
 Collectie Gemeentemuseum Den Haag
 Aankoop Luca Dosi Delfini 1973
 Inventarisnummer: 0392388
 Zie: Marcilhac 2011, p. 688, no. 2651
 Opm.: bijgeslepen, Sluitdop ontbreekt

**32 Schaal Sirène**

Ontwerpdata: 1920, Wingen sur Moder (depot 7 okt. 1921)

In de mal geperst opalineglas. Decor van sirene in woelig water

Diameter: 36 cm

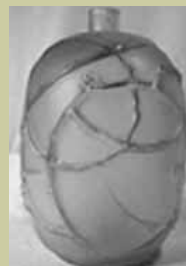
Signatuur meegeperst R. Lalique

Collectie Koninklijk Huisarchief Den Haag

Geschenk aan koningin Juliana en prins Bernhard

Inventarisnummer: MU/7839

Zie: Marcilhac 2011, p. 290, no. 376

**33 Vaasje Eglantines**

Ontwerpdata: 1921, Combs-la-Ville

Geblazen persglas; gesatineerd en gedeeltelijk gepolijst.

Bloemmotieven en ranken

Hoogte: 11,3 cm

Gesigneerd op de onderzijde R. Lalique met diamantstift

Collectie Nationaal Glasmuseum Leerdam

Aankoop N. Schrier 1967

Inventarisnummer: 0423

Zie: Marcilhac 2011, p. 429, no. 954

**34 Vaas Violettes**

Ontwerpdata: 1921, Wingen sur Moder, ontwerp Suzanne Lalique

Geporst; gesatineerd en gepolijst. Bloem- en bladmotieven

Hoogte: 16 cm

Gesigneerd op de onderzijde R. Lalique France met diamantstift

Collectie Museum Boijmans Van Beuningen Rotterdam

Aankoop Benno Premsele 1968

Inventarisnummer: 775 (KN&V)

Zie: Marcilhac 2011, p. 424, no. 930

**35 Doosje Houppes**

Ontwerpdata: 1921, Wingen sur Moder, ontwerp Suzanne Lalique

Geporst opaalglas; gesatineerd en gepolijst. Decoratie van paardenbloemzaden

Diameter: 13,9 cm

Gesigneerd op de onderzijde R. Lalique France N 129 met diamantstift

Collectie Rijksmuseum Amsterdam

Schenking J. van Harpen 1970

Inventarisnummer: R.B.K. 1970-120

Zie: Marcilhac 2011, p. 228, no. 29

**36 Doosje Libellules**

Ontwerpdata: 1921, *Wingen sur Moder*
 Geperst opaalglas; gepolijst. Decoratie van drie
 gepolijste libellen in reliëf
 Diameter: 7,2 cm
 Gesigneerd op deksel R. Lalique meegeperst
 Collectie Museum Boijmans Van Beuningen Rotterdam
 Herkomst onbekend
 Inventarisnummer: 671 a-b (KN&V)
 Zie: Marcihac 2011, p. 231, no. 51

**37 Doosje Tokio**

Ontwerpdata: 1921, *Wingen sur Moder*
 Geperst opaalglas; gepolijst. Decoratie van stervormige
 chrysant
 Diameter: 7,2 cm
 Gesigneerd op deksel Lalique meegeperst
 Collectie Museum Boijmans Van Beuningen Rotterdam
 Herkomst onbekend
 Inventarisnummer: 670 a-b (KN&V)
 Zie: Marcihac 2011, p. 231, no. 50

**38 Vaas Meduse**

Ontwerpdata: 1921, *Wingen sur Moder*, ontwerp
 Suzanne Lalique
 Geperst glas; gesatineerd en gepolijst, resten van
 patina. Decoratie van twaalf inktvistentakels
 Hoogte: 17,5 cm
 Gesigneerd op de onderzijde R. Lalique geperst. Tweede
 signatuur in de rand van de voet meegeperst R. Lalique
 Collectie Museum Boijmans Van Beuningen Rotterdam
 Aankoop Luca Dosi Delfini 1973
 Inventarisnummer: MG 35-1973
 Zie: Marcihac 2011, p. 428, no. 950

**39 Schaal Volubilis**

Ontwerpdata: 1921, *Wingen sur Moder* (depot
 31 januari 1923)
 Geperst opaalglas; gepolijst en licht gesatineerd.
 Decoratie van drie waterleliebladeren
 Diameter: 21 cm
 Gesigneerd op de onderzijde R. Lalique France
 gegraveerd
 Collectie Nationaal Glasmuseum Leerdam
 Herkomst onbekend
 Inventarisnummer: 1381
 Zie: Marcihac 2011, p. 293, no. 383

**40 Drinkbekertje Pavo**

Ontwerpdata: 1922, *Wings sur Moder*, ontwerp

Suzanne Lalique

Gepreest blank glas; gepolijst, bloemhart zwart
geëmailleerd. In de voet meegepreest papaverhart en
op de wanden papaverbladen

Hoogte: 8 cm

Gesigeneerd op de onderzijde R. Lalique France gegraveerd

Collectie Museum Boijmans Van Beuningen Rotterdam

Aankoop Antiekbeurs Het Turfschip Breda 1979

Inventarisnummer: V 873 (KN&V)

Zie: Marcilhac 2011, p. 769, no. 3407

**41 Asbak Archers**

Ontwerpdata: 1922, *Wings sur Moder*

Gepreest opaalgas; gepolijst, licht patina restant.

Decoratie van drie friezen met manfiguren met pijl
en boog

Diameter: 11,5 cm

Gesigeneerd op de onderzijde R. Lalique meegepreest

Collectie Museum Boijmans Van Beuningen Rotterdam

Herkomst onbekend

Inventarisnummer: 664 (KN&V)

Zie: Marcilhac 2011, p. 269, no. 278

**42 Drinkbekertje Lotus**

Ontwerpdata: 1922, *Wings sur Moder*, ontwerp

Suzanne Lalique

Gepreest blank glas; gepolijst, bloemhart zwart
geëmailleerd. Decoratie van lotusbloemhart en
lotusbladen

Hoogte: 8 cm

Gesigeneerd op de onderzijde R. Lalique France gegraveerd

Collectie Nationaal Glasmuseum Leerdam

Herkomst onbekend

Inventarisnummer: 1430

Zie: Marcilhac 2011, p. 769, no. 3406

**43 Vijftal drinkglazen Gouttes d'eau**

Ontwerpdata: 1922

In mal gepreest drinkglas

Hoogte: onbekend

Collectie Nationaal Glasmuseum Leerdam

Herkomst onbekend

Inventarisnummer onbekend

Zie: Marcilhac 2011, p. 823, no. 4500

**44 Vaas Laurier**

Ontwerpdata: 1922, *Wings sur Moder*
 Geperst opaalglas; gedeeltelijk gepolijst en blauw gepatineerd. Decoratie van laurierbladeren en bloemmotieven
 Hoogte: 19 cm
 Gesigneerd op de onderzijde R. Lalique France ingeslepen
 Collectie Keramiekmuseum Princessehof Leeuwarden
 Aankoop antiquair G. de Kruijff, 1968
 Inventarisnummer: GMP 1968-113
 Zie: Marcilhac 2011, p. 427, no. 947

**45 Vaas Dahlias**

Ontwerpdata: 1923, *Wings sur Moder*, ontwerp Suzanne Lalique
 Geblazen wit persglas; gedeeltelijk gepolijst en zwart geëmailleerd. Decoratie van bloemmotieven en bladeren van dahlia's
 Hoogte: 12,5 cm
 Gesigneerd op de onderzijde R. Lalique meegeperst
 Collectie Museum Boijmans Van Beuningen Rotterdam
 Herkomst onbekend
 Inventarisnummer: 1902 (KN&V)
 Zie: Marcilhac 2011, p. 425, no. 938

**46 Asbak Fauvettes**

Ontwerpdata: 1924, *Wings sur Moder*
 Wit persglas; gedeeltelijk polijst en gesatineerd.
 Decoratie van achtpuntige ster, punten van de ster gevuld met een fries met daarin telkens een vogel
 Diameter: 17,5 cm
 Gesigneerd op de onderzijde R. Lalique meegeperst
 Collectie Museum Boijmans Van Beuningen Rotterdam
 Herkomst onbekend
 Inventarisnummer: 665 a (KN&V)
 Zie: Marcilhac 2011, p. 270, no. 282

**47 Vaas Formose**

Ontwerpdata: 7-8-1924, *Wings sur Moder*
 Opaalkleurig persglas; gedeeltelijk gesatineerd en gepolijst. Decoratie van vissen
 Hoogte: 16,8 cm
 Gesigneerd op onderzijde R. Lalique
 Collectie Museum Boijmans Van Beuningen Rotterdam
 Herkomst onbekend
 Inventarisnummer: 682 (KN&V)
 Zie: Marcilhac 2011, p. 425, no. 934



48 Tweetal bourgogneglazen Thionville

Ontwerpdata: 1924, Wingen sur Moder

Geblazen coupe op geperste steel, voet handgevormd; licht gesatineerd en gepolijst. Steel in de vorm van een druivenrank

Hoogte: 15 cm

Gesigneerd op de onderzijde R. Lalique France met diamantstift

Collectie Museum Boijmans Van Beuningen Rotterdam

Aankoop Benno Premsele 1968

Inventarisnummer: V916 a-b (KN&V)

Zie: Marcilhac 2011, p. 835, no. 5094



49 Vaas Baies

Ontwerpdata: 2-7-1924, Wingen sur Moder, ontwerp

Suzanne Lalique

Wit persglas; gesatineerd en zwart geëmailleerd.

Decoratie van doorntakken en bessen in reliëf

Hoogte: 27,7 cm

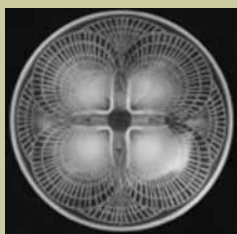
Gesigneerd op onderzijde R. Lalique meegeperst

Collectie Museum Boijmans Van Beuningen Rotterdam

Herkomst onbekend

Inventarisnummer: 668 (KN&V)

Zie: Marcilhac 2011, p. 416, no. 894



50 Schaaltje Coquilles No. 5

Ontwerpdata: 1924, Wingen sur Moder, ontwerp

Suzanne Lalique

Geperst opaalglas. Decoratie van vier St. Jakobschelpen in reliëf.

Diameter: 13,3 cm, hoogte: 5,2 cm

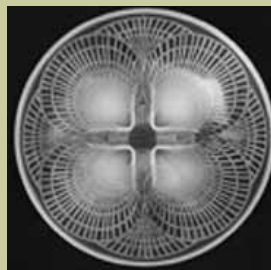
Gesigneerd op buitenkant onderzijde R. Lalique France ingeslepen

Collectie Museum voor Moderne Kunst Arnhem

Aankoop kunsthandel

Inventarisnummer: GM 08991

Zie: Marcilhac 2011, p. 748, no. 3204



51 Schaaltje Coquilles No. 4

Ontwerpdata: 1924, Wingen sur Moder, ontwerp

Suzanne Lalique

Geperst opaalglas. Decoratie van vier St. Jakobschelpen in reliëf

Diameter: 21,5 cm, hoogte: 5,5 cm

Gesigneerd op buitenkant onderzijde R. Lalique France ingeslepen

Collectie Nationaal Glasmuseum Leerdam

Schenking

Inventarisnummer: 1985-10

Zie: Marcilhac 2011, p. 748, no. 3201

**52 Vaas Malines**

Ontwerpdata: 27-8-1924

Geblazen opaalkleurig persglas; gesatineerd en gepolijst. Acht ribben in bladvorm

Hoogte: 13 cm

Gesigineerd op de onderzijde R. Lalique meegeperst
Collectie Stedelijk Museum Amsterdam

Schenking G. Verschoor

Inventarisnummer: KNA 3006

Zie: Marcilhac 2011, p. 429, no. 957

**53 Vaas Malines**

Ontwerpdata: 27-8-1924

Geblazen opaalkleurig persglas; gesatineerd en gepolijst. Acht ribben in bladvorm

Hoogte: 13 cm

Gesigineerd op de onderzijde R. Lalique meegeperst
Collectie Nationaal Glasmuseum Leerdam

Herkomst onbekend

Inventarisnummer: 1426

Zie: Marcilhac 2011, p. 429, no. 957

**54 Vaas Albert**

Ontwerpdata: 10-11-1925

Rookkleurig persglas; gepolijst en gesatineerd. Twee aangehechte oren in de vorm van adelaarskoppen

Hoogte: 17,2 cm

Gesigineerd op de onderzijde R. Lalique ingeslepen

Collectie Gemeentemuseum Den Haag

Aankoop mejuffrouw Van der Nat 1969

Inventarisnummer: 0392296

Zie: Marcilhac 2011, p. 430, no. 958

**55 Asbakje Chien**

Ontwerpdata: 22-1-1926

Persglas; deels gepolijst. Figuur van staand hondje

Hoogte: 9 cm

Gesigineerd op de onderzijde R. Lalique met
diamantstift

Collectie Nationaal Glasmuseum Leerdam

Herkomst onbekend

Inventarisnummer: 1541

Zie: Marcilhac 2011, p. 272, no. 290

Oor licht beschadigd

**56 Vaas *Bellis***

Ontwerpdata: 13-2-1926

Geperst opaalglas; afgeslepen en gepolijst. Decoratie van papyrusbladeren in reliëf, met knoppen die opaal oplichten

Hoogte: 15 cm

Gesigineerd op de onderzijde R. Lalique France
gezendstraald

Collectie Gemeentemuseum Den Haag

Aankoop Luca Dosi Delfini 1973

Inventarisnummer: 0392387

Zie: Marcilhac 2011, p. 459, no. 1097

**57 Vaas *Pierrefonds***

Ontwerpdata: 21-9-1926

Geperst glas; gesatineerd, aangezette voluten gepolijst en bijgeslepen. Decoratie van slakkenhuismotief

Hoogte: 15,5 cm, diameter: 33 cm

Gesigineerd op de onderzijde R. Lalique France
ingeslepen

Collectie Gemeentemuseum Den Haag

Aankoop mevrouw Van der Nat

Inventarisnummer: 0392297

Zie: Marcilhac 2011, p. 436, no. 990

**58 Vaas *Domremy***

Ontwerpdata: 16-11-1926

Geperst glas; gesatineerd en gepolijst, patina resten.
Decoratie van distelmotieven in reliëf

Hoogte: 21,5 cm

Gesigineerd op de onderzijde R. Lalique France met
diamantstift

Collectie Gemeentemuseum Den Haag

Aankoop Luca Dosi Delfini 1973

Inventarisnummer: 0392386

Zie: Marcilhac 2011, p. 434, no. 979

**59 Vaas *Ormeaux***

Ontwerpdata: 30-12-1926

In de vorm geblazen, parelgrijs persglas; gesatineerd,
gepolijst en geïriseerd. Bladmotieven in reliëf

Hoogte: 16,8 cm

Gesigineerd op de onderzijde R. Lalique meegeperst

Collectie Nationaal Glasmuseum Leerdam

Herkomst onbekend

Inventarisnummer: 1432

Zie: Marcilhac 2011, p. 435, no. 984



60 Parfumesje *Gregoire*

Ontwerpdata: 15-10-1927

In de vorm geblazen persglas. Acht ribben met daarop kleine glaspareltjes

Hoogte: 9,8 cm

Gesignd op de onderzijde R. Lalique France meegeperst

Collectie Nationaal Glasmuseum Leerdam

Aankoop kunsthandel Utrecht

Inventarisnummer: 1427

Zie: Marcihac 2011, p. 337, no. 521



61 Vaas *Oléron*

Ontwerpdata: 5-12-1927

In de vorm geblazen, opaal persglas; gesatineerd en gepolijst. Vissen in reliëf

Hoogte: 9 cm

Gesignd op de onderzijde R. Lalique, France met diamantstift

Collectie Gemeentemuseum Den Haag

Schenking B. Stork

Inventarisnummer: 1049378

Zie: Marcihac 2011, p. 440, no. 1008



62 Lamp *Villeneuve* (4 stuks)

Ontwerpdata: 1928

Geperst glazen schaal aan vier koorden met glazen dekplaat; guirlandes in reliëf

Diameter: 40 cm

Gesignd op de zijkant R. Lalique meegeperst

Collectie Paleis Soestdijk

Schenking aan prinses Juliana en prins Bernhard door het Corps Diplomatique t.g.v. hun huwelijk in 1937

Inventarisnummer: onbekend

Zie: Marcihac 2011, p. 678, no. 2480 (Variant)



63 Vaas *Raisins*

Ontwerpdata: 21-7-1928

Geperst glas; gesatineerd en gepolijst. Decoratie van wijnranken en druiven in reliëf

Hoogte: 15,5 cm

Gesignd op de onderzijde R. Lalique France gezandstraald

Collectie Gemeentemuseum Den Haag

Aankoop mejuffrouw Van der Nat

Inventarisnummer: 0392295

Zie: Marcihac 2011, p. 445, no. 1032

**64 Vaas Petrarque**

Ontwerpdata: 31-5-1929

Rookkleurig persglas, gesatineerd en gepolijst.

Aangezette oren gedecoreerd met een vogel en bloemmotieven

Hoogte: 22,5 cm, breedte 32 cm

Gesigneerd op de onderzijde R. Lalique ingeslepen

Collectie Nationaal Glasmuseum Leerdam

Herkomst onbekend

Inventarisnummer: 1433

Zie: Marcilhac 2011, p. 444, no. 1024

**65 Bekertje Coquelicot**

Ontwerpdata: 8-5-1930

Geperst glas; bodem voorzien van zwart geëmailleerd bloemhart. Decoratie van overlappende bladen in licht reliëf.

Hoogte: 5 cm

Gesigneerd op de onderzijde R. Lalique France met diamantstift

Collectie Nationaal Glasmuseum Leerdam

Herkomst onbekend

Inventarisnummer: 1429

Zie: Marcilhac 2011, p. 769, no. 3409

**66 Plafondlamp Copenhagen (variant)**

Ontwerpdata: 19-5-1930

Persglas met glazen aan stang met glazen buizen en glazen dekplaat; gesatineerd. Decoratie van vogelfiguren in zeer diep reliëf

Hoogte: 108 cm

Gesigneerd op een van de schijven R. Lalique ingeslepen

Collectie Paleis Soestdijk

Schenking aan prinses Juliana en prins Bernhard door het Corps Diplomatique t.g.v. hun huwelijk in 1937

Inventarisnummer: onbekend

Zie: Marcilhac 2011, p. 653, no. 2288

Opm.: variant door combinatie middenlantaarn van de *Alger II*

**67 Vaas Prunes**

Ontwerpdata: 18-8-1930

Geperst opaalglas; afgeslepen en gepolijste knoppen.

Decoratie van pruimen en bladeren in reliëf

Hoogte: 18 cm

Gesigneerd op de onderzijde R. Lalique France ingeslepen

Collectie Centraal Museum Utrecht

Schenking Van Baaren 1980

Inventarisnummer: 22151

Zie: Marcilhac 2011, p. 446, no. 1037



68 Vaas *Graines*

Ontwerpdatum: 18-8-1930
Geperst; knoppen gepolijst en blauw gepatineerd
Hoogte: 20 cm
Gesigineerd op de onderzijde R. Lalique France
gezandstraald
Collectie Centraal Museum Utrecht
Schenking Van Baaren 1980
Inventarisnummer: 22150
Zie: Marcilhac 2011, p. 447, no. 1042



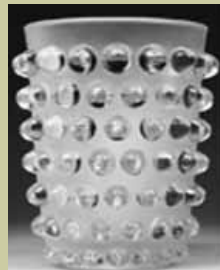
69 Asbakje *Chamois*

Ontwerpdatum: 12-3-1931
Geperst glas; gepolijst en gesatineerd. Figuur van
steenbokje in reliëf
Hoogte: 4,5 cm
Gesigineerd op de onderzijde R. Lalique geëts
Collectie Nationaal Glasmuseum Leerdam
Schenking
Inventarisnummer: 1985-09
Zie: Marcilhac 2011, p. 279, no. 314



70 Schaal *Poissons No. 2*

Ontwerpdatum: 1931
Geperst glas; gepolijst en gesatineerd. Figuren van
vissen in draaipatroon
Doorsnede: 29 cm
Gesigineerd op de onderzijde R. Lalique meegeperst
Collectie Gemeentemuseum Den Haag
Schenking B. Stork
Inventarisnummer: 1049379
Zie: Marcilhac 2011, p. 758, no. 3264



71 Vaas *Mossi*

Ontwerpdatum: 19-7-1933
In de mal geperst glas; gesatineerd, noppen gepolijst
Hoogte: 20 cm
Gesigineerd op de onderzijde R. Lalique France
gezandstraald
Collectie Gemeentemuseum Den Haag
Aankoop Luca Dosi Delfini 1973
Inventarisnummer: 0392417
Zie: Marcilhac 2011, p. 457, no. 1088

**72 Vaas Orly**

Ontwerpdata: 1935

Geporst glas; vier aangezette, schijfvormige applicaties in reliëfdecoratie

Hoogte: 17 cm

Gesigineerd op de onderzijde R. Lalique France gezandstraald

Collectie Gemeentemuseum Den Haag

Aankoop Luca Dosi Delfini 1973

Inventarisnummer: 0392385

Zie: Marcilhac 2011, p. 462, no. 10-891

**73 Schaal Assiette Fleurons No. 2**

Ontwerpdata: 19-2-1935

Geporst glas; gepolijst. Decoratie van abstracte bloembladeren

Diameter: 28 cm

Gesigineerd op de onderzijde R. Lalique France met diamantstift

Collectie Centraal Museum Utrecht

Schenking Van Baaren 1980

Inventarisnummer: 22149

Zie: Marcilhac 2011, p. 722, no. 10-3043

**74 Schaal Assiete Bulbes No. 2**

Ontwerpdata: 1935

Geporst glas; gepolijst. Decoratie van pauwenhart en abstracte bladeren

Diameter: 28 cm

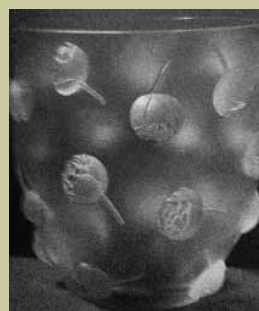
Gesigineerd op de onderzijde R. Lalique France met diamantstift

Collectie Centraal Museum Utrecht

Schenking Van Baaren 1980

Inventarisnummer: 22148

Zie: Marcilhac 2011, p. 722, no. 10-3037

**75 Vaas Pivoines**

Ontwerpdata: 1937

Geporst glas; gesatineerd en gezandstraald. Decoratie van pioenrozen

Hoogte: 17 cm

Gesigineerd op de onderzijde R. Lalique France ingeslepen

Collectie Centraal Museum Utrecht

Schenking Van Baaren 1980

Inventarisnummer: 22152

Zie: Marcilhac 2011, p. 466, no. 10-908