



Universiteit
Leiden
The Netherlands

Nederlandse kerkarchitectuur in de twintigste eeuw : functie en betekenis van het kerkgebouw in een veranderende samenleving

Melchers, M.J.

Citation

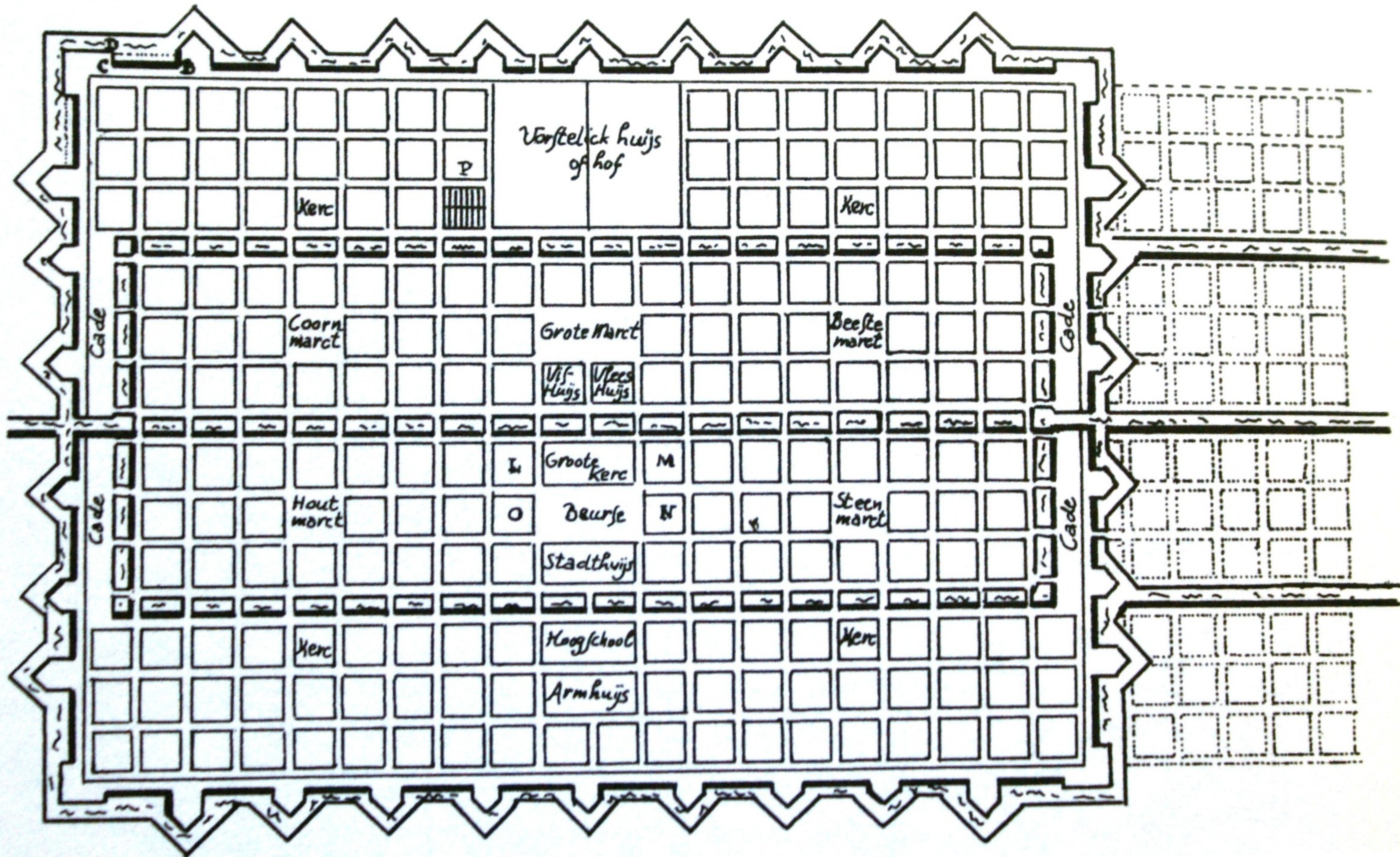
Melchers, M. J. (2011, January 26). *Nederlandse kerkarchitectuur in de twintigste eeuw : functie en betekenis van het kerkgebouw in een veranderende samenleving*. Retrieved from <https://hdl.handle.net/1887/16382>

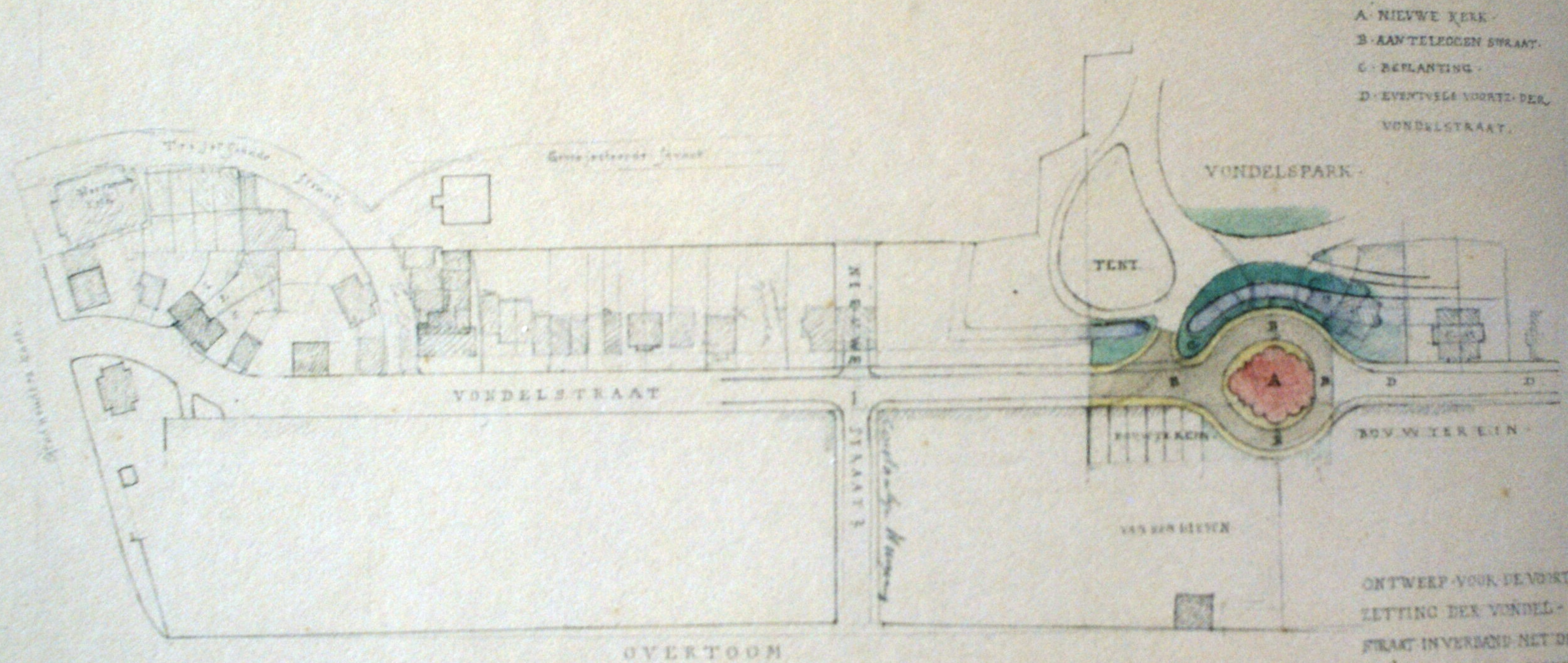
Version: Not Applicable (or Unknown)

License: [Licence agreement concerning inclusion of doctoral thesis in the Institutional Repository of the University of Leiden](#)

Downloaded from: <https://hdl.handle.net/1887/16382>

Note: To cite this publication please use the final published version (if applicable).





- A. NIEUWE KERK.
- B. AANTELEGGEN STRAAT.
- C. BEPLANTING.
- D. EVENTUELE VOORTE DER VONDELSTRAAT.

1" = 100' METERS.

SCHAAL VAN 1 A 1850.

ONTWERP VOOR DE VOORZETTING DER VONDELSTRAAT IN VERBAND MET DE STICHTING EENER NIEUWE KERK.

AMSTERDAM JANUARI 1850.

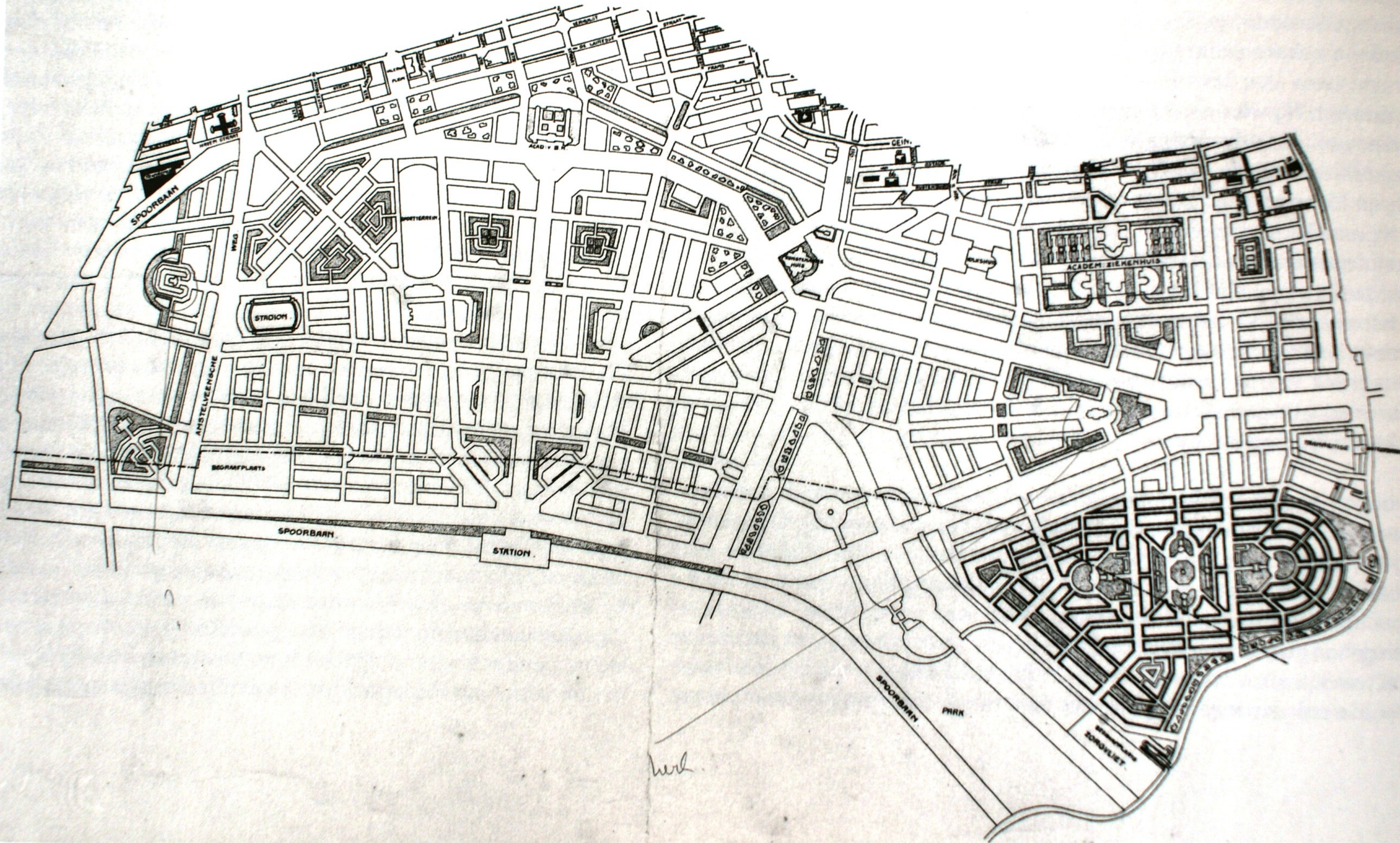
J. C. van der Meulen
Architect



A. T. ROOSEWINKE.

AMSTERDAM.





SPOORBAN

STADION

ANSTELVENSCHE WEG

BEGRAFENPLAATS

SPOORBAN

STATION

ACAD. V. B. N.

SPOORBAN

PARK

WONINGEN
SCHOOLPLEIN

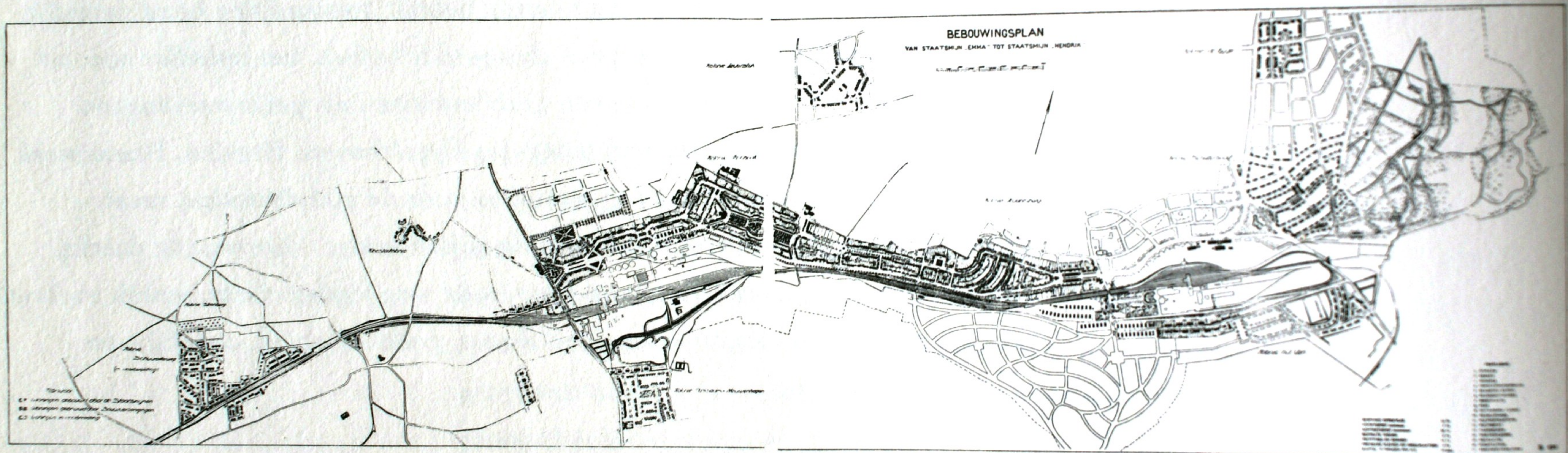
ACADEMIE HUIS

herl









BEBOUWINGSPLAN
 VAN STAATSMIJN EMMA TOT STAATSMIJN HENDRIK

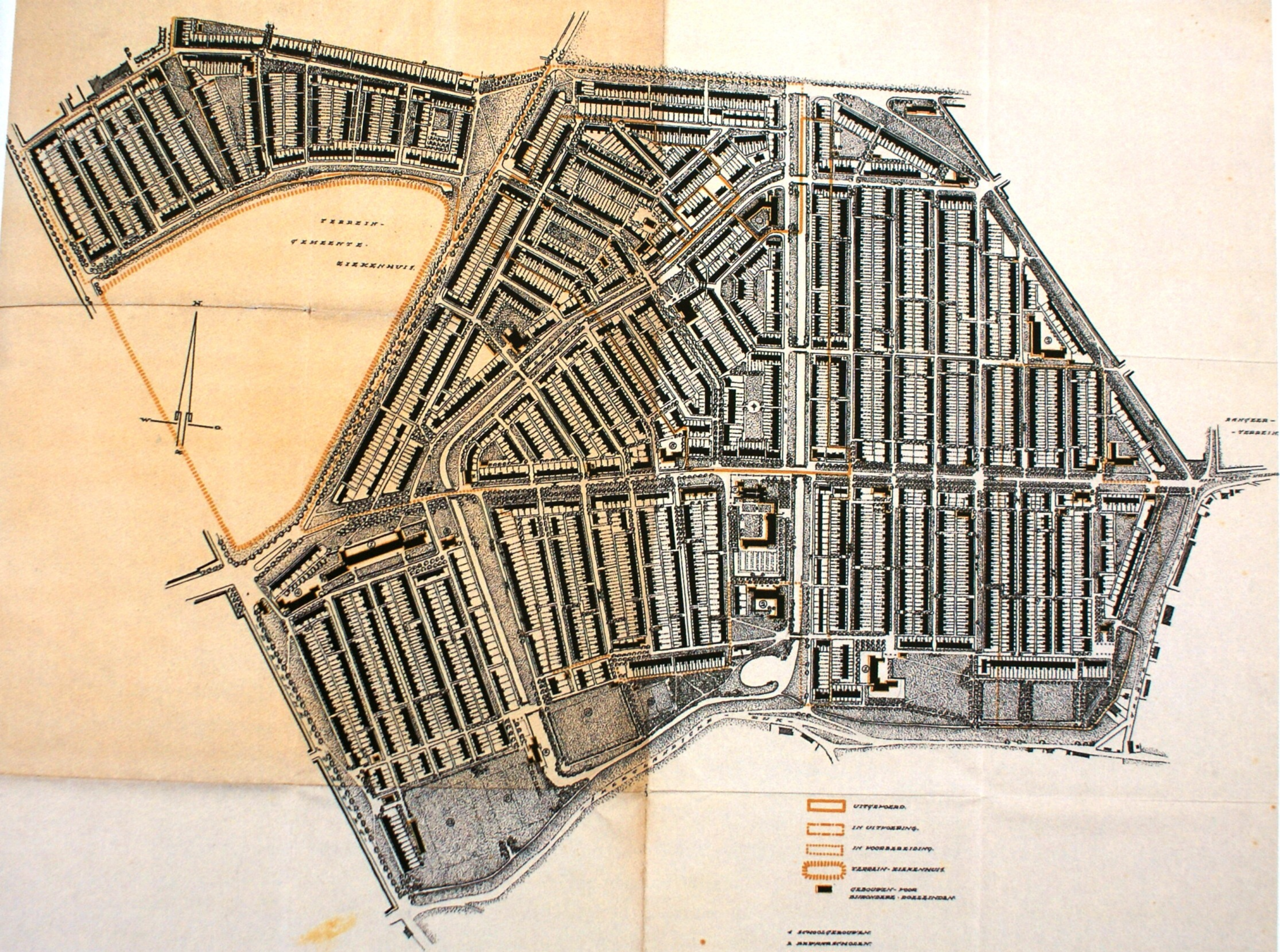
1:10000



1* Lijnwagens
 2* Lijnwagens met
 3* Lijnwagens met
 4* Lijnwagens met


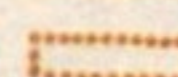
LEGENDA

1	Woning
2	Woning met
3	Woning met
4	Woning met
5	Woning met
6	Woning met
7	Woning met
8	Woning met
9	Woning met
10	Woning met
11	Woning met
12	Woning met
13	Woning met
14	Woning met
15	Woning met
16	Woning met
17	Woning met
18	Woning met
19	Woning met
20	Woning met

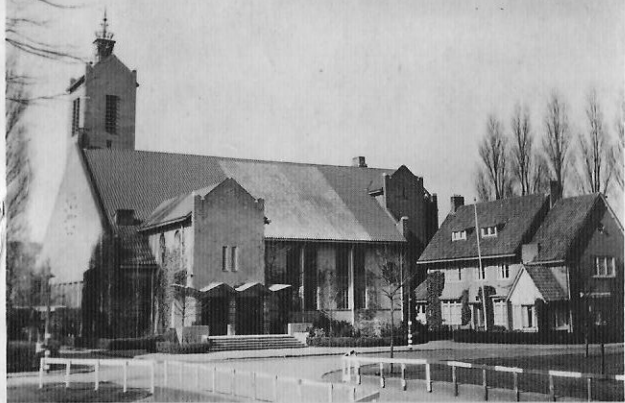


TERRIJN-
 VERBODEN
 BIKKENHUIS

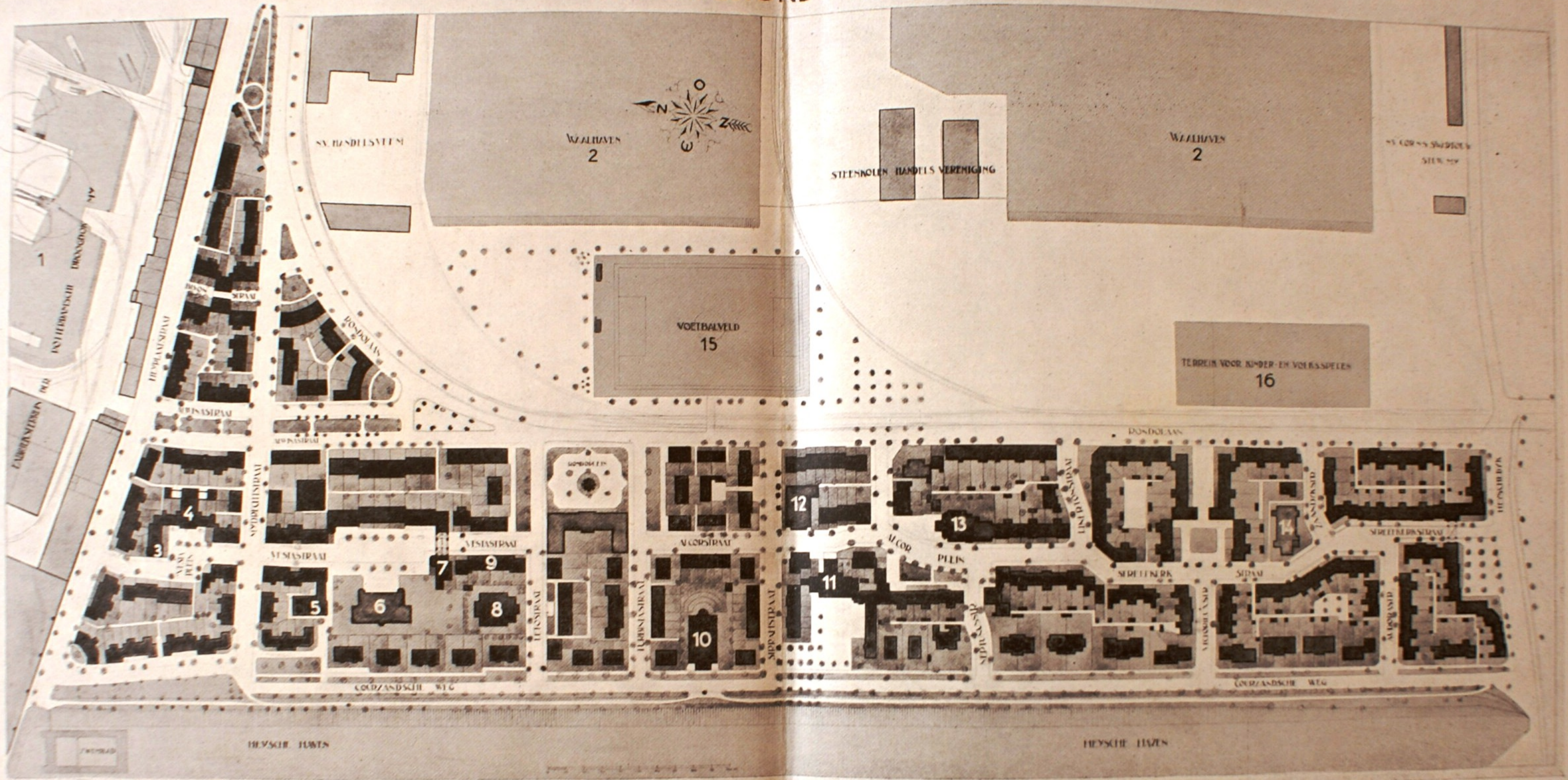
ANTEE-
 -TERRIJN

-  UITSPERD.
-  IN UITSPERDING.
-  IN VOORBEREIDING.
-  TERRIJN-VERBODEN
-  GEBOUWEN-POOR
 BIJVOEGDE-BOEIJENDE

- 1 SCHOUWBOUW
- 2 ANKERBOUW
- 3 ANKERBOUW
- 4 FAMILIETIJK LONDEL
- 5 FAMILIETIJK LONDEL
- 6 GEDERPOELNEN
- 7 KERN-NEU-KLOSTER
- 8 ONTFRONNEN'S VERBOUW
- 9 BREDTSTADT-NEU-TERRIJN
- 10 ANKERBOUW
- 11 ANKERBOUW
- 12 ANKERBOUW
- 13 ANKERBOUW
- 14 ANKERBOUW
- 15 ANKERBOUW



PLATTEGROND TUINDORP HEYPLAAT



1. Fabrieksterrein van De Rotterdamsche Droogdok-Mij.
2. Waalhaven
3. Vergadergebouw met toren
4. Winkelgebouw

5. Bad- en Waschinrichting
6. Gemeente school
7. Jonggezellenhuis
8. Bijzondere school
17. Zwembad

9. Brandweer
10. Ontspanningsgebouw
11. Bewaarschool
12. Gereformeerde Kerk
18. Rijwielbergplaats

13. R.K. Kerk
14. Ned. Herv. Kerk
15. Voetbalveld
16. Terrain voor kinder- en volksspelen

1. The Works of The Rotterdam Drydock Co.
2. Waalhaven
3. Meeting hall with tower
4. General store

5. Baths and wash house
6. Municipal school
7. Young men's home
8. Private school
17. Swimming bath

9. Fire station
10. Recreation hall
11. Kindergarten
12. Reformed church
18. Cycle store

13. Roman Catholic church
14. Dutch Reformed church
15. Football field
16. Sports ground for children and adults



GEMEENTE SILVERM

GEDEELTE UITBREIDINGPLAN

BEIEND VOOR WONINGBOUW OP GEMEENTELYKE TERREINEN ACHTAL 1:1000

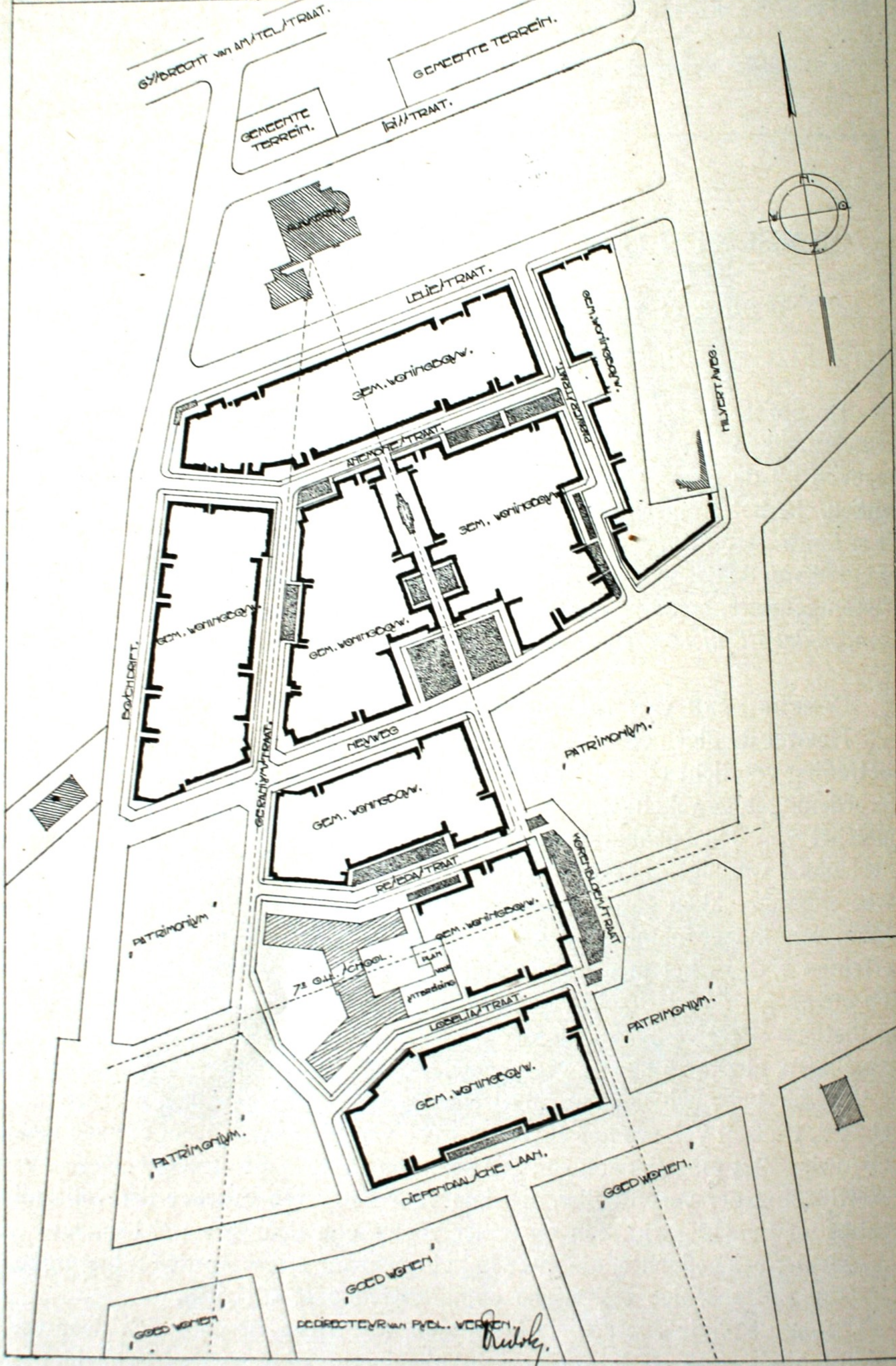


Fig. 319.







AMSTERDAM
 UITBREIDINGSPLAN VOOR HET GEBIED TEN
 WESTEN VAN DE RINGSPORBAAN EN TEN
 ZUIDEN VAN DE HAARLEMMERTREKVAART
 PLAN „TUINSTAD SLOTERMEER“
 SCHAAL 1 : 5000

VERKLARING.

BESTEMMINGEN		AANTAL WONNEN		KLEINSTE PLAKTE PER WONING IN M ²		AANTAL WONNEN PER HAARDEKAMER		AANTAL WONNEN PER HAARDEKAMER		BESTEMMINGEN	
BEWONING	OMSCHRIJVING	BOVEN-CLASSE	LAGER-CLASSE	HAARDEKAMER	WONING	BOVEN-CLASSE	LAGER-CLASSE	BOVEN-CLASSE	LAGER-CLASSE	OMSCHRIJVING	VERVOLG
A	BEWONING A WONNEN	1	1	100-120	1	100-120	1	100-120	1	BEWONING A	
B	BEWONING B	1	1	100-120	1	100-120	1	100-120	1	BEWONING B	
C	BEWONING C	1	1	100-120	1	100-120	1	100-120	1	BEWONING C	
D	BEWONING D	1	1	100-120	1	100-120	1	100-120	1	BEWONING D	
E	BEWONING E	1	1	100-120	1	100-120	1	100-120	1	BEWONING E	
F	BEWONING F	1	1	100-120	1	100-120	1	100-120	1	BEWONING F	
G	BEWONING G	1	1	100-120	1	100-120	1	100-120	1	BEWONING G	
H	BEWONING H	1	1	100-120	1	100-120	1	100-120	1	BEWONING H	
I	BEWONING I	1	1	100-120	1	100-120	1	100-120	1	BEWONING I	
J	BEWONING J	1	1	100-120	1	100-120	1	100-120	1	BEWONING J	
K	BEWONING K	1	1	100-120	1	100-120	1	100-120	1	BEWONING K	
L	BEWONING L	1	1	100-120	1	100-120	1	100-120	1	BEWONING L	
M	BEWONING M	1	1	100-120	1	100-120	1	100-120	1	BEWONING M	
N	BEWONING N	1	1	100-120	1	100-120	1	100-120	1	BEWONING N	
O	BEWONING O	1	1	100-120	1	100-120	1	100-120	1	BEWONING O	
P	BEWONING P	1	1	100-120	1	100-120	1	100-120	1	BEWONING P	
Q	BEWONING Q	1	1	100-120	1	100-120	1	100-120	1	BEWONING Q	
R	BEWONING R	1	1	100-120	1	100-120	1	100-120	1	BEWONING R	
S	BEWONING S	1	1	100-120	1	100-120	1	100-120	1	BEWONING S	
T	BEWONING T	1	1	100-120	1	100-120	1	100-120	1	BEWONING T	
U	BEWONING U	1	1	100-120	1	100-120	1	100-120	1	BEWONING U	
V	BEWONING V	1	1	100-120	1	100-120	1	100-120	1	BEWONING V	
W	BEWONING W	1	1	100-120	1	100-120	1	100-120	1	BEWONING W	
X	BEWONING X	1	1	100-120	1	100-120	1	100-120	1	BEWONING X	
Y	BEWONING Y	1	1	100-120	1	100-120	1	100-120	1	BEWONING Y	
Z	BEWONING Z	1	1	100-120	1	100-120	1	100-120	1	BEWONING Z	
AA	BEWONING AA	1	1	100-120	1	100-120	1	100-120	1	BEWONING AA	
AB	BEWONING AB	1	1	100-120	1	100-120	1	100-120	1	BEWONING AB	
AC	BEWONING AC	1	1	100-120	1	100-120	1	100-120	1	BEWONING AC	
AD	BEWONING AD	1	1	100-120	1	100-120	1	100-120	1	BEWONING AD	
AE	BEWONING AE	1	1	100-120	1	100-120	1	100-120	1	BEWONING AE	
AF	BEWONING AF	1	1	100-120	1	100-120	1	100-120	1	BEWONING AF	
AG	BEWONING AG	1	1	100-120	1	100-120	1	100-120	1	BEWONING AG	
AH	BEWONING AH	1	1	100-120	1	100-120	1	100-120	1	BEWONING AH	
AI	BEWONING AI	1	1	100-120	1	100-120	1	100-120	1	BEWONING AI	
AJ	BEWONING AJ	1	1	100-120	1	100-120	1	100-120	1	BEWONING AJ	
AK	BEWONING AK	1	1	100-120	1	100-120	1	100-120	1	BEWONING AK	
AL	BEWONING AL	1	1	100-120	1	100-120	1	100-120	1	BEWONING AL	
AM	BEWONING AM	1	1	100-120	1	100-120	1	100-120	1	BEWONING AM	
AN	BEWONING AN	1	1	100-120	1	100-120	1	100-120	1	BEWONING AN	
AO	BEWONING AO	1	1	100-120	1	100-120	1	100-120	1	BEWONING AO	
AP	BEWONING AP	1	1	100-120	1	100-120	1	100-120	1	BEWONING AP	
AQ	BEWONING AQ	1	1	100-120	1	100-120	1	100-120	1	BEWONING AQ	
AR	BEWONING AR	1	1	100-120	1	100-120	1	100-120	1	BEWONING AR	
AS	BEWONING AS	1	1	100-120	1	100-120	1	100-120	1	BEWONING AS	
AT	BEWONING AT	1	1	100-120	1	100-120	1	100-120	1	BEWONING AT	
AU	BEWONING AU	1	1	100-120	1	100-120	1	100-120	1	BEWONING AU	
AV	BEWONING AV	1	1	100-120	1	100-120	1	100-120	1	BEWONING AV	
AW	BEWONING AW	1	1	100-120	1	100-120	1	100-120	1	BEWONING AW	
AX	BEWONING AX	1	1	100-120	1	100-120	1	100-120	1	BEWONING AX	
AY	BEWONING AY	1	1	100-120	1	100-120	1	100-120	1	BEWONING AY	
AZ	BEWONING AZ	1	1	100-120	1	100-120	1	100-120	1	BEWONING AZ	
BA	BEWONING BA	1	1	100-120	1	100-120	1	100-120	1	BEWONING BA	
BB	BEWONING BB	1	1	100-120	1	100-120	1	100-120	1	BEWONING BB	
BC	BEWONING BC	1	1	100-120	1	100-120	1	100-120	1	BEWONING BC	
BD	BEWONING BD	1	1	100-120	1	100-120	1	100-120	1	BEWONING BD	
BE	BEWONING BE	1	1	100-120	1	100-120	1	100-120	1	BEWONING BE	
BF	BEWONING BF	1	1	100-120	1	100-120	1	100-120	1	BEWONING BF	
BG	BEWONING BG	1	1	100-120	1	100-120	1	100-120	1	BEWONING BG	
BH	BEWONING BH	1	1	100-120	1	100-120	1	100-120	1	BEWONING BH	
BI	BEWONING BI	1	1	100-120	1	100-120	1	100-120	1	BEWONING BI	
BJ	BEWONING BJ	1	1	100-120	1	100-120	1	100-120	1	BEWONING BJ	
BK	BEWONING BK	1	1	100-120	1	100-120	1	100-120	1	BEWONING BK	
BL	BEWONING BL	1	1	100-120	1	100-120	1	100-120	1	BEWONING BL	
BM	BEWONING BM	1	1	100-120	1	100-120	1	100-120	1	BEWONING BM	
BN	BEWONING BN	1	1	100-120	1	100-120	1	100-120	1	BEWONING BN	
BO	BEWONING BO	1	1	100-120	1	100-120	1	100-120	1	BEWONING BO	
BP	BEWONING BP	1	1	100-120	1	100-120	1	100-120	1	BEWONING BP	
BQ	BEWONING BQ	1	1	100-120	1	100-120	1	100-120	1	BEWONING BQ	
BR	BEWONING BR	1	1	100-120	1	100-120	1	100-120	1	BEWONING BR	
BS	BEWONING BS	1	1	100-120	1	100-120	1	100-120	1	BEWONING BS	
BT	BEWONING BT	1	1	100-120	1	100-120	1	100-120	1	BEWONING BT	
BU	BEWONING BU	1	1	100-120	1	100-120	1	100-120	1	BEWONING BU	
BV	BEWONING BV	1	1	100-120	1	100-120	1	100-120	1	BEWONING BV	
BW	BEWONING BW	1	1	100-120	1	100-120	1	100-120	1	BEWONING BW	
BX	BEWONING BX	1	1	100-120	1	100-120	1	100-120	1	BEWONING BX	
BY	BEWONING BY	1	1	100-120	1	100-120	1	100-120	1	BEWONING BY	
BZ	BEWONING BZ	1	1	100-120	1	100-120	1	100-120	1	BEWONING BZ	
CA	BEWONING CA	1	1	100-120	1	100-120	1	100-120	1	BEWONING CA	
CB	BEWONING CB	1	1	100-120	1	100-120	1	100-120	1	BEWONING CB	
CC	BEWONING CC	1	1	100-120	1	100-120	1	100-120	1	BEWONING CC	
CD	BEWONING CD	1	1	100-120	1	100-120	1	100-120	1	BEWONING CD	
CE	BEWONING CE	1	1	100-120	1	100-120	1	100-120	1	BEWONING CE	
CF	BEWONING CF	1	1	100-120	1	100-120	1	100-120	1	BEWONING CF	
CG	BEWONING CG	1	1	100-120	1	100-120	1	100-120	1	BEWONING CG	
CH	BEWONING CH	1	1	100-120	1	100-120	1	100-120	1	BEWONING CH	
CI	BEWONING CI	1	1	100-120	1	100-120	1	100-120	1	BEWONING CI	
CJ	BEWONING CJ	1	1	100-120	1	100-120	1	100-120	1	BEWONING CJ	
CK	BEWONING CK	1	1	100-120	1	100-120	1	100-120	1	BEWONING CK	
CL	BEWONING CL	1	1	100-120	1	100-120	1	100-120	1	BEWONING CL	
CM	BEWONING CM	1	1	100-120	1	100-120	1	100-120	1	BEWONING CM	
CN	BEWONING CN	1	1	100-120	1	100-120	1	100-120	1	BEWONING CN	
CO	BEWONING CO	1	1	100-120	1	100-120	1	100-120	1	BEWONING CO	
CP	BEWONING CP	1	1	100-120	1	100-120	1	100-120	1	BEWONING CP	
CQ	BEWONING CQ	1	1	100-120	1	100-120	1	100-120	1	BEWONING CQ	
CR	BEWONING CR	1	1	100-120	1	100-120	1	100-120	1	BEWONING CR	
CS	BEWONING CS	1	1	100-120	1	100-120	1	100-120	1	BEWONING CS	
CT	BEWONING CT	1	1	100-120	1	100-120	1	100-120	1	BEWONING CT	
CU	BEWONING CU	1	1	100-120	1	100-120	1	100-120	1	BEWONING CU	
CV	BEWONING CV	1	1	100-120	1	100-120	1	100-120	1	BEWONING CV	
CW	BEWONING CW	1	1	100-120	1	100-120	1	100-120	1	BEWONING CW	
CX	BEWONING CX	1	1	100-120	1	100-120	1	100-120	1	BEWONING CX	
CY	BE										