



**Universiteit
Leiden**
The Netherlands

ORA EST : functional analysis of jasmonate-responsive AP2/ERF-domain transcription factors in *Arabidopsis thaliana*

Pré, M.

Citation

Pré, M. (2006, May 31). *ORA EST : functional analysis of jasmonate-responsive AP2/ERF-domain transcription factors in Arabidopsis thaliana*. Retrieved from <https://hdl.handle.net/1887/4417>

Version: Corrected Publisher's Version

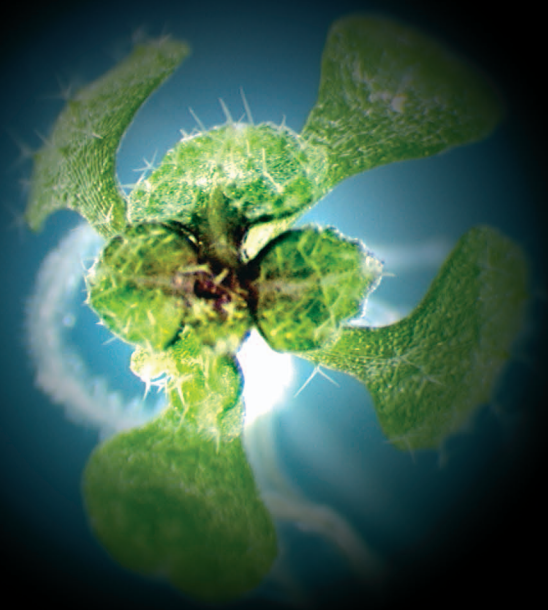
License: [Licence agreement concerning inclusion of doctoral thesis in the Institutional Repository of the University of Leiden](#)

Downloaded from: <https://hdl.handle.net/1887/4417>

Note: To cite this publication please use the final published version (if applicable).

ORA EST:

Functional analysis of jasmonate-responsive
AP2/ERF-domain transcription factors
in *Arabidopsis thaliana*



Martial Pré

ORA EST: Functional analysis of jasmonate-responsive AP2/ERF-domain transcription factors in *Arabidopsis thaliana*

Martial Pré

ORA EST:
Functional analysis of
jasmonate-responsive AP2/ERF-
domain transcription factors in
Arabidopsis thaliana

UITNODIGING
voor het bijwonen van de promotie
op woensdag 31 mei 2006
om 14.15 uur in de
Senaatskamer van het
Academiegebouw,
Rapenburg 73, te Leiden.

Het bijwonen van de promotie
is gezien de beperkte ruimte
alleen mogelijk op vertoon van
een toegangsbewijs. Deze is
op aanvraag verkrijgbaar.

Het vinden van parkeer-
gelegenheid in de omgeving
van het Academiegebouw
kan tijdrovend zijn.

Na afloop van de promotie
bent u van harte welkom op de
receptie, die plaats vindt in
Restaurant Camino Real,
Doelensteeg 8 te Leiden.

Martial Pré
Puccinidreef 62
2253 SP Voorschoten
071-561 8995
pre@rulbim.leidenuniv.nl

Paranimfen:

Antony Champion
Antony.Champion@mpl.ird.fr

Adel Zarei
zare@rulbim.leidenuniv.nl

